

08292

08292 és un periòdic mensual, gratuït i d'àmbit local. Redacció i coordinació: Bàrbara Boulocq i Fernando Gigena. Disseny i maquetació: Eduard Llimona. Dipòsit legal: B 13495-2007. Distribució: Esparreguera. Edició: 10.000 exemplars. Impres a Imprintsa Impressions Intercomarcals S.A. Per adreçar-nos qualsevol informació i contractar publicitat ho podeu fer a través de l'adreça electrònica: periodic08292@hotmail.com, al tel/fax: 93 772 94 36, o als mòbils 635 810 173 i 690 283 852. Queda terminantment prohibida la reproducció total o parcial dels continguts d'aquesta publicació amb fins comercials o publicitaris. Els productes i serveis anunciats són autoritzats per les mateixes empreses i botigues anunciants. L'equip de redacció no es fa responsable de les opinions expressades en aquesta publicació. Tancament de recepció d'anuncis i informació: el dia 22 de cada mes. Fonts d'informació: Radio Esparreguera, www.esparreguera.cat, Collbató on-line i redacció del periòdic. Propera edició: 2 de febrer.

Periòdic mensual d'Esparreguera - Desembre 2007 i Gener 2008 / any 1 / número 9

Portada: Festes de Nadal

L'informatiu

Pla local d'habitatge i Borsa jove

Agenda

Totes les activitats per al Nadal i Reis

Correu

Me gustaría poder contar al mundo entero mi historia...

La Pubilla



Guaita

Va ser gran la meva sorpresa quan em trobo amb aquest caos...

08293 Collbató

Pugen els impostos un 3%



JORDIVAL La teva botiga Multimèdia a Esparreguera

- Telefonia Mòbil
- Telefonia Fixa
- Consoles & Jocs
- PDA & GPS
- Imatge & Àudio
- Accessoris Consumibles
- Fotografia Digital
- Informàtica

c/Barcelona, 27 baixos.
08292 ESPARREGUERA (BCN). www.jordival.com - jordival@jordival.com
Tel. Fax. 937776252

INDUSTRIAS VALENZUELA
MOBILIARIO DE BAÑO

PRECIOS DE SALDO

VENTA DIRECTA DE MUEBLES DE BAÑO
· RESTOS DE SERIES · PROTOTIPOS · SALDOS

Abierto de lunes a viernes
Mañanas 9:30 - 13:00 h.
Tardes 16:00 - 18:00 h.

Pol. Ind. Can Roca
c/ Enclusa - Ctra Nacional II, Km 577,7
Esparreguera (Barcelona)

www.industriasvalenzuela.com

Editorial

Acaba l'any i ens trobem davant de resums, promeses, repassos, i se'ns acumulen coses per fer, perquè és imminent el 2008 i no ens pot trobar igual que ara. Acaba un 2007 amb els incombustibles conflictes de l'Orient Mitjà, amb els embogits Estats Units i Gran Bretanya, amb pujades del preu del petroli, de l'habitatge i de la vida sense la mateixa proporció que en els salaris; amb un tripartit català que repeteix fórmula i propostes per veure si definitivament ens les acabem de creure; eleccions legislatives o presidencials en diversos països al voltant del món, amb esperances de canvi que acaben sent esperances. Acaba un any sense hiverns ni estius trimestrals, amb vents i inundacions extremes, amb pateres i "cayucos". Un món canviant i interessant si podem no quedar-nos amb la informació que rebem sinó amb el que nosaltres podem produir o elaborar a partir de la que tenim.

Encara que com a periòdic ens centrem en tot el que passa a Esparreguera, sabem que el món no s'acaba a Montserrat. Per aquí, seguim hipotecats fins al coll però canviem el mòbil cada sis mesos i el cotxe cada dos anys. Anem a preguntar al nostre avi a veure com s'ho muntava ell en la seva època. Usem i llencem i sembla que res ens satisfà. El consum crida més consum i aquest crida els preus i aquests, al seu torn, encara que siguin alts, toquen la nostra sensibilitat nadalenca. Ens entendrim amb les compres gairebé sense pensar que un dia després de Reis ho trobarem tot a meitat de preu.

Desembre és un mes de pocs dies laborables, de color, de brillantor i llums, però també de reunió familiar i de reflexió personal. No sé per què deu ser, però potser fem coincidir la fi d'una etapa amb el començament de l'any gregorià.

Des del 08292 la proposta segueix sent la mateixa de l'inici però, contagiats per aquest impuls de cap d'any, vam decidir sumar esforços a la nostra motivació i continuar col·laborant en aquesta noble tasca d'exercir el periodisme, d'informar i de ser un interessant vehicle de comunicació entre els esparreguerins. Bones festes a tothom!

08292

L'informatiu

A Euskadi

Des de fa temps cada any els Supporters Catalans del Montserratí munten un bus per anar a veure els partits de la Selecció Catalana de futbol. Aquest any la Federació Catalana de Futbol ha confirmat que la selecció tornarà la visita a Euskadi amb qui s'enfrontarà el dissabte 29 de desembre a Bilbao. El partit es disputarà a "la Catedral" de San Mamés i significarà el primer partit de la selecció catalana fora de Catalunya des del 21 de novembre de 1973. Els Supporters Catalans del Montserratí munten un bus que passarà per diferents poblacions de la comarca com Olesa, Esparreguera i Martorell. El preu de l'entrada + bus + obsequi serà aproximadament d'uns 50 €. Per a més informació, contactar amb el Martí, tel: 618 327 584.

Sorteig dels Reis

A més de les atraccions aquest any Esparreguera Punt de Comerç realitzarà un sorteig d'un fantàstic premi a triar entre 3 propostes: 1 viatge a Lisboa per a 2 persones + 1 val de 250 €; 1 estada a un balneari de Catalunya per a

2 persones; 1 viatge en globus aerostàtic per a 2 persones per la comarca de l'Anoia. Bases de la campanya: amb les compres realitzades a les botigues de la Unió de Botiguers d'Esparreguera, entre el 3 de desembre i el 5 de gener, t'obsequiaran amb una butlleta on cal especificar quina és la teva opció de regal. Diposita la butlleta a les bústies que trobaràs a l'Oficina d'Atenció al Ciutadà de l'Ajuntament o al Centre Dual.

Cotxe compartit

El projecte "Compartir cotxe" de la Regidoria de Joventut intenta fomentar entre la població jove un ús més racional del cotxe. El servei consisteix a facilitar la trobada de persones que estan interessades a compartir el vehicle privat a l'hora de fer un viatge. L'aplicació permet buscar contactes per a trajectes ocasionals (vacances, feina, congressos, etc.) o també per a recorreguts habituals (universitat, feina, etc.). És un servei



Farmàcies de guàrdia - Desembre 2007

dissabte, 1 - COSTA
diumenge, 2 - RIERA
dilluns, 3 - TAULÉ
dimarts, 4 - ALERT
dimecres, 5 - FLORENSA
dijous, 6 - GUARC
divendres, 7 - COSTA
dissabte, 8 - ESCARRER
diumenge, 9 - ESCARRER
dilluns, 10 - ALERT
dimarts, 11 - FLORENSA
dimecres, 12 - RIERA
dijous, 13 - COSTA
divendres, 14 - GUARC
dissabte, 15 - RIERA

diumenge, 16 - TAULÉ
dilluns, 17 - RIERA
dimarts, 18 - GUARC
dimecres, 19 - COSTA
dijous, 20 - RIERA
divendres, 21 - ESCARRER
dissabte, 22 - TAULÉ
diumenge, 23 - ALERT
dilluns, 24 - GUARC
dimarts, 25 - COSTA
dimecres, 26 - FLORENSA
dijous, 27 - ESCARRER
divendres, 28 - TAULÉ
dissabte, 29 - ALERT
diumenge, 30 - FLORENSA
dilluns, 31 - COSTA

ADRECES:

M. ALERT: PL. ST MAGÍ, 14 (93 777 14 35)
M. COSTA: BARCELONA, 65 (93 770 84 72)
N. ESCARRER: AVDA. FRANCESC MARIMON, 10 (93 770 85 52)
M. FLORENSA: CARRER GRAN, 33 (93 777 11 89)
M. GUARC: PLAÇA DE L'AJUNTAMENT, 14 (93 777 45 05)
X. RIERA: CAMÍ RAL, 12 (93 777 22 36)
F. TAULÉ: PRÍnceps D'ESPANYA, 70 (93 777 40 54)

El Servei d'Urgències és cobert en torns de 24 hores, que van de les 9 del matí del dia indicat fins les 9 del matí del dia següent.

Farmàcies de guàrdia - Gener 2008

dimarts, 1 - RIERA
dimecres, 2 - ESCARRER
dijous, 3 - TAULÉ
divendres, 4 - ALERT
dissabte, 5 - FLORENSA
diumenge, 6 - GUARC
dilluns, 7 - RIERA
dimarts, 8 - ESCARRER
dimecres, 9 - TAULÉ
dijous, 10 - ALERT
divendres, 11 - FLORENSA
dissabte, 12 - GUARC
diumenge, 13 - COSTA
dilluns, 14 - ESCARRER
dimarts, 15 - TAULÉ

dimecres, 16 - ALERT
dijous, 17 - FLORENSA
divendres, 18 - GUARC
dissabte, 19 - COSTA
diumenge, 20 - RIERA
dilluns, 21 - TAULÉ
dimarts, 22 - ALERT
dimecres, 23 - FLORENSA
dijous, 24 - GUARC
divendres, 25 - COSTA
dissabte, 26 - RIERA
diumenge, 27 - ESCARRER
dilluns, 28 - ALERT
dimarts, 29 - FLORENSA
dimecres, 30 - GUARC
dijous, 31 - COSTA

ADRECES:

M. ALERT: PL. ST MAGÍ, 14 (93 777 14 35)
M. COSTA: BARCELONA, 65 (93 770 84 72)
N. ESCARRER: AVDA. FRANCESC MARIMON, 10 (93 770 85 52)
M. FLORENSA: CARRER GRAN, 33 (93 777 11 89)
M. GUARC: PLAÇA DE L'AJUNTAMENT, 14 (93 777 45 05)
X. RIERA: CAMÍ RAL, 12 (93 777 22 36)
F. TAULÉ: PRÍnceps D'ESPANYA, 70 (93 777 40 54)

El Servei d'Urgències és cobert en torns de 24 hores, que van de les 9 del matí del dia indicat fins les 9 del matí del dia següent.

en línia en el qual el ciutadà s'ha d'inscriure. Un cop feta la inscripció, es gestionarà el fet de poder trobar alguna altra persona que faci un viatge semblant. A través del correu electrònic s'hi podran posar en contacte.

Per a inscriure-s'hi, caldrà adreçar-se a la pàgina web municipal: www.esparreguera.cat

Iniciatives

Al tancament d'aquesta edició, precisament el passat 14 de desembre es va realitzar l'acte de lliurament de premis del 5è Concurs d'Iniciatives Empresarials del Baix Llobregat Nord, a l'auditori del Centre Cultural de Martorell. Del total de candidatures presentades (29), 12 són empreses esparreguerines: AT Boga, Foto sistema, Central Cartdridge, Open Class, Singular, CAAP, Ecomundis Editorial, Entre fogons, Kumon, Servicio integral de limpieza, La botiga dels brodatats i Labors I ½.

Mercat

El passat 11 de desembre el mercat municipal va obrir les portes després d'haver desenvolupat la primera fase de remodelació de la façana i la coberta de l'edifici i la substitució de la fusteria exterior. La presidenta del paradistes del mercat, Teresa Valcárcel va assegurar que les obres no han afectat les vendes i que no suposen "cap molèstia ni per als clients ni per a les parades" tot i això "les vendes han baixat una mica, però com a tot arreu". La cap de Comerç i Turisme, Emi Carmona va explicar que "les vendes han disminuït perquè el teixit comercial està passant un moment crític". La remodelació de l'edifici inclou una segona part sense data d'inici, a càrrec dels paradistes, que preveu l'instal·lació d'aire condicionat i calefacció i l'adequació de les parades.



Pont

El dissabte 16 de desembre s'inaugura el pont que unirà el centre del poble amb el barri de La Plana, després de 30 anys d'espera. La cavalcada de Reis passarà també per aquest pont.

Pàrquing

Ja estan en marxa les obres del pàrquing del carrer de les Hortes, amb capacitat per a 127 cotxes i tres autobusos. Està previst que el termini d'execució dels treballs sigui de tres mesos.

Can Comelles

El Patronat de la Residència Municipal de Can Comelles va aprovar dues propostes referents a l'eliminació de barreres arquitectòniques de la residència. El projecte, que es

realitzarà al 2008 planteja, d'una banda, eliminar unes escales que comuniquen la segona planta amb un espai annex d'habitacions, per crear, d'aquesta manera, un itinerari adaptat. De l'altra, el mateix projecte planteja una reforma de la planta baixa, de manera que l'oficina de la cuina i la bugaderia es traslladen a la planta del soterrani, de manera que s'aprofitarà aquest espai per a crear-hi quatre habitacions dobles, i així s'augmentarà la capacitat de la residència en 8 places més.

Joves

El Punt d'Atenció i Dinamització Jove obrirà les seves portes possiblement al gener, quan estigui acabada la segona fase de les obres de remodelació de l'edifici

a Cal Trempat. Es preveu que els treballs de rehabilitació estiguin enllestits a finals del 2008.

Nouvinguts

Els ajuntaments d'Abrera, Collbató, Esparreguera, Olesa i Sant Esteve Sesrovires han editat una guia en diferents idiomes (romanes, àrab, francès, anglès i xinès) adreçada a tots els immigrants de la comarca, per tal d'ajudar a normalitzar la seves situacions en un nou entorn. Al llibre, els nouvinguts podran trobar dades referents a cada municipi i tota la informació necessària per realitzar tot tipus de gestions.

Premiat

El grup de percussió Batuco del Centre Obert La Fulla ha rebut un premi de 3000 euros de l'obra

Lic. Fernando Vicente Benetti

Psicòleg
Col. 11344

Depresión - Stress - Divorcios
Terapias individuales y parejas
Familia - Transtornos de alimentación

Tel: 650 006 193 - 93 778 08 48

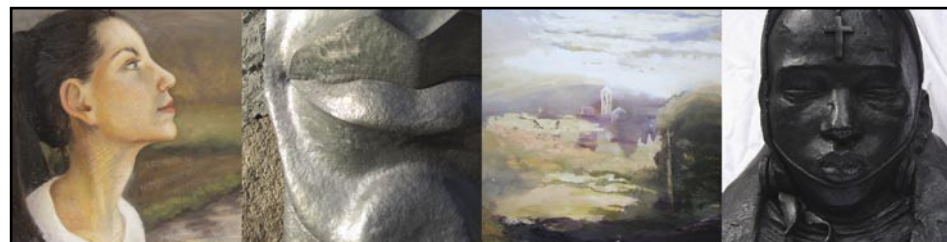
ALCI
Instaladores de pladur

REFORMAS
EN GENERAL
Y PRESUPUESTOS
SIN COMPROMISO

C/ Galicia, 21, Abrera

a/e: interiorisme_alci@yahoo.es

Mòbil: 670 061 760



Art Bruc
galeria d'art

Pintura i Escultura Contemporània

Dissabtes de 10 a 14h i de 17 a 20h. Diumenges de 10 a 14h

Bruc del Mig, 6 ter.

08294 El Bruc

tel. 93 771 08 12

artbruc@artbruc.com

L'informatiu (cont.)

social de La Caixa com a reconeixement a la seva tasca social i educativa. El conjunt es va crear a l'any 1999 i actualment és format per 24 persones, la majoria joves del centre, encara que hi participen també adolescents i adults de la vila.

Escola

El regidor d'Educació, Eduard Rivas ha assegurat que la sisena escola pública del municipi que es construirà a Can Comelles podria no estar acabada per al curs 2008/2009 i que s'estan estudiant "vies alternatives" en cas que no estigui enllestida perquè els alumnes de parvulari que es matriculin al centre, que ja té un curs de P3 i un de P4 al CEIP les Roques Blaves.

Bici carril

Tot i que el projecte del circuit urbà de carril bici encara no està redactat, l'alcaldeessa Paca Fosalba ha avançat aquesta iniciativa amb l'objectiu de potenciar "el transport sostenible" i oferir seguretat als usuaris. Esparreguera serà així, el primer poble del Baix Llobregat Nord amb un circuit urbà de carril bici al voltant del centre urbà.

Inversió

La Generalitat invertirà 57,6 milions d'euros al Baix Llobregat Nord, 5,39 dels quals es destinaran a Esparreguera durant el 2008, principalment al Centre de menors de Can Rubió, l'ampliació del CAP, treballs a la Colònia Sedó, obres a tres escoles públiques i la construcció del ramal de l'ATLL a Mas d'en Gall.

@genda

Info@genda és el nom d'una nova iniciativa de comunicació electrònica de l'Ajuntament, per informar als ciutadans de totes les activitats, avisos, agenda cultural, tràmits i gestions de la vila.



El sistema es pot utilitzar a través d'una pantalla situada a l'entrada de l'Ajuntament que també és visible des de l'exterior.

Pla local d'habitatge

L'evolució que ha experimentat el mercat immobiliari els últims anys ha posat de manifest que l'habitatge és un dels problemes que més interès social desperta. L'Ajuntament, conscient de les dificultats que pot tenir la ciutadania, ha posat en marxa una política de suport per intentar paliar aquesta situació. El Pla Local de l'Habitatge és el document tècnic que, a partir de l'anàlisi del context territorial i de la situació de l'habitatge en l'àmbit local, i de l'estudi de la demanda d'habitatge per part de la població, així com de les condicions socioeconòmiques i urbanístiques, defineix les estratègies i concreta les actuacions que cal promoure des del govern local en relació al

sòl i al sostre residencial, existent o de nova creació, per a un període de quatre a sis anys, amb l'objectiu de fomentar l'assoliment del dret de la ciutadania a gaudir d'un habitatge digne en condicions assequibles.

Properament l'Ajuntament signarà un conveni amb l'Àrea d'Infraestructures, Urbanisme i Habitatge de la Diputació de Barcelona perquè porti a terme el Pla Local d'Habitatge d'Esparreguera.

Borsa jove

La Borsa Jove d'Habitatge és un servei de lloguer d'habitatge que van posar en marxa els ajuntaments d'Esparreguera, Sant Esteve Sesrovires, Castellbisbal i ara també Martorell, que està dirigit a joves d'entre 18 i 35 anys que, per diferents motius (emancipació, treball, estudis, impossibilitat d'obtenir un crèdit per accedir a la compra d'un habitatge, etc.), prefereixen acollir-se a un pla d'habitatge de lloguer, que els resulta més pràctic com a experiència, o més d'acord amb les seves possibilitats i model de vida. No obstant això, en aquest servei també es dona assessorament i informació sobre tots els temes relacionats amb l'habitatge a tota la ciutadania en general, indistintament de l'edat.

Carretera

L'Ajuntament ha demanat a la Demarcació de Carreteres de l'Estat a Catalunya que executi les obres de rehabilitació de l'antiga carretera nacional II, o bé que faci l'aportació econòmica a l'Ajuntament per executar-les directament. Els antecedents es remunten al 1992, quan el Ple de l'Ajuntament va acordar sol·licitar al llavors Ministeri d'Obres Públiques i Transports la cessió de l'antiga travessia de la carretera nacional II al seu pas per Esparreguera, per tal d'incorporar-la a la xarxa de vies públiques del municipi. L'any 2001 la Direcció General de Carreteres va publicar una ordre per la qual es pretenia agilitar aquest sistema perquè executessin les obres necessàries. Aquesta ordre, a més, preveia una quantitat per a transferir als ajuntaments per cada quilòmetre de carretera que se cedís. Per altra banda, l'alcaldeessa Paca Fosalba va sol·licitar també la creació d'un pas de vianants a l'encreuament de les sortides de la N-II centre i la carretera de Piera (B-231) en direcció al centre de la vila, en els dos sentits de la marxa, per tal de garantir la seguretat dels ciutadans que han de creuar, actualment, el pont passant entre cotxes.



T. PAPERS

MATERIAL D'OFICINA I D'HOSTELERIA ESPECIALITZACIÓ EN MOBILIARI D'OFICINA I RESTAURANTS MUNTATGE INTEGRAL DE BARS

Vilapou, 19 - Olesa de Montserrat

Tel. 93 778 63 30

Tel./Fax 93 778 28 45

info@tpapers-olesa.com

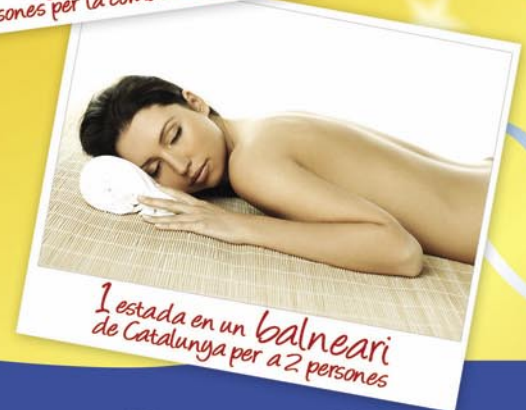
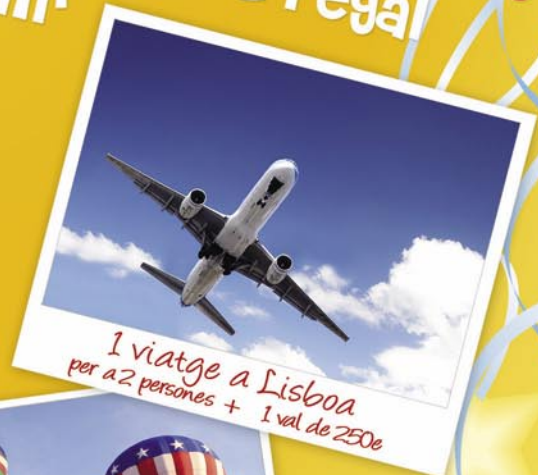
SERVEI A DOMICILI

Aquest nadal, gaudeix comprant al Poble i...

...demana els tiquets per pujar a les **atraccions**



...Participa en el **sorteig** d'un fantàstic regal a escollir



Generalitat de Catalunya
Departament de Comerç, Turisme i Consum
Direcció General de Comerç

Ajuntament d'Esparreguera

Punt de comerç
ESPARREGUERA

Va Passar

Cartell

El passat divendres 30 de novembre, el Teatre La Passió va desvetllar la imatge promocional de la temporada 2008 amb la presentació del seu cartell, obra dels dissenyadors Eloi Ortuño i Laura Pons. L'estètica del cartell



promocional de la temporada de La Passió d'Esparreguera per al 2008 respon a una imatge actual i propera al públic més jove. Pel que fa a la idea, l'objectiu és mostrar la figura de Jesús com un fenomen de masses però del segle XXI, extrapolant a l'actualitat com es va crear el mite de Jesucrist al segle I i que s'explica a cada una de les representacions de La Passió d'Esparreguera.

Roques blaves

La colla veterana Roques Blaves

de La Passió d'Esparreguera es va proclamar, el passat dissabte 24 de novembre a Olot, campiona de Catalunya de la categoria veterana del Campionat de Punts Lliures, essent la única colla sardanista de Catalunya de la categoria veterana que s'atreveix a participar en aquesta modalitat. I un dia després, a la plaça Sòller de Barcelona, també es va proclamar Campiona de Catalunya del Bàsic Honor Veterà. Aquesta colla s'ha disputat el campionat entre nou colles d'arreu de Catalunya participant en els diferents concursos organitzats per la Unió de Colles Sardanistes de Catalunya fins a arribar a la classificació més alta i proclamar-se Campiona de Catalunya 2007.

Ràdio

El passat 10 de novembre els integrants del programa de ràdio Esparreguera "La vinyeta" van celebrar una audició especial a la plaça de l'Ajuntament. Aquest divertit grup fa cinc anys a la ràdio i tracta diversos temes como rol, anime, manga, series de televisió, literatura, cine i esdeveniments culturals destacats.

Premi I

Carles Mallol va guanyar el premi de teatre sonor del LOLA per "Les nenes mortes van en cotxe". Mallol és autor i director de teatre, llicenciat en direcció escènica i dramàtica per l'Institut del Teatre de Barcelona i l'UAB. Els finalistes van ser: "Allegro", Andrea Segura; "Dissabte", Albert Balasch; "Decaure/Decaer", Editorial Lumen i "Les execucions/Las Ejecuciones", Editorial Lumen; "El refugi", Mar-



ta Masana; "Libera me", Meritxell Manyoses.

Premi II

Núria Vives i Ribé i Dolors Balagué i Sabanés, nominades pel Fòrum21 d'Esparreguera, han estat premiades amb el Premi de Reconeixement Cultural del Baix Llobregat de Pedagogia.

La història de l'IES El Cairat, de fet, el primer centre de secundària d'Esparreguera, encara que no com a centre públic, s'inicia el curs 1968-69, aleshores "Colegio Libre Adoptado Montserrat" (CLA), depenia de l'Institut "Torras y Bages" - així ho escrivien aleshores- i es va ubicar primer als locals de l'escola Montserrat d'EGB, de les M.M. Dominiques. Després de diverses localitzacions se situa on es troba actualment, al carrer Gorgonçana.

Amb aquesta nominació, el Fòrum 21 va voler recordar dues professores que treballaren, i de valent, per aconseguir que els esparreguerins i esparreguerines no haguéssim de marxar a estudiar a d'altres poblacions i que, a més, tinguéssim una educació en català i democràtica, amb tots els valors necessaris per viure en societat.

Premi III

Tres escolars esparreguerins guanyen un premi del projecte "Escoles d'altres mons". Els alumnes són una nena de 6 anys que cursa 1r de Primària al CEIP Montserrat, un nen de 10 anys que fa 5è al CEIP Taquígraf Garriga i un altre nen d'11 anys de 6è, de l'Escola Cooperativa El Puig.

Futbol, futbol, futbol...

El passat 6 de desembre es va realitzar l'acte d'inauguració del camp de futbol municipal de gespa artificial. En el marc del Pla de reforma integral de la Zona Esportiva, es va dur a terme la tercera fase inicial durant els mesos de juliol i agost de 2007, amb la col·locació de la gespa artificial i d'un sistema de reg automàtic amb un dipòsit d'aigua de 25m3. El tipus de gespa triat va ser un gespa monofibrillar sobre una base asfàtica, que garanteix una major durabilitat i facilita la sedimentació del cautxú com a element compactador. Com celebració, es van jugar diversos partits: de categories inferiors de futbol 7, entre els jugadors de TV3 i els veterans del CF Esparreguera i finalment, el CF Esparreguera i el CF Olesa (va acabar 1-2).

08292



Regalem

tres bicicletes
entre els clients de:
TRAMS Olesa
TRAMS Martorell
Ca la Trini



Trams

Bones Festes!

Dia del sorteig: dissabte 7 de gener de 2007, a les 6 de la tarda a TRAMS Olesa

En petit comitè

Pressupostos

Al debat de pressupostos organitzat per Ràdio Esparreguera l'Entesa ha presentat les seves línies prioritàries per als pressupostos de 2008: 1) L'habitatge, amb l'inici de construcció de habitatge protegit i la rehabilitació de la Colònia Sedó; 2) Dimensionar els serveis socials per atendre la Llei de la Dependència i la nova llei de serveis socials de Catalunya; 3) Les inversions al Barri de Mas d'en Gall i la Plana; 4) La construcció del centre integral de petita infància al Castell amb una nova escola bressol i un espai nadó; 5) La millora de la xarxa viària local: carretera de la Colònia Sedó i el projecte d'arranjament de l'Av. Francesc Macià i Francesc Marimon; 6) L'adquisició de patrimoni: Escola de les Monges, Cal Marimon i l'antiga Caserna; 7) Finalitzar les inversions iniciades pel govern liderat per l'Entesa: el pont del carrer Balmes-Vallespir, la Biblioteca, Cal Trempat, el Mercat i la caserna de la policia.

Converses

El PSC ha iniciat converses amb Entesa pel Progrés per reforçar la governabilitat del municipi, amb l'objectiu de consensuar els grans objectius programàtics potenciant l'espai comú dels dos partits per aconseguir el millor benestar pels

ciutadans d'Esparreguera. Per la seva part, CiU i ERC que aquest pacte és "un engany majúscul a la ciutadania".

Mas d'en Gall

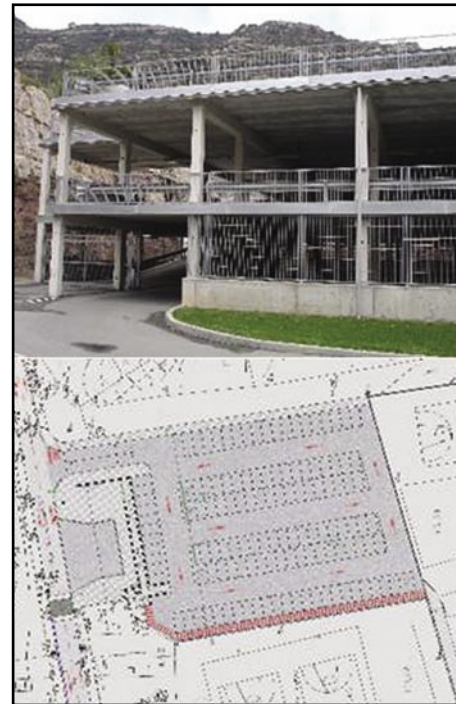
L'Entesa considera que els successius projectes de la llei de barris per a Mas d'en Gall, presentats pel govern liderat pel nostre grup, assolien una qualitat tècnica elevada i s'adequaven als objectius de la convocatòria. El projecte presentat l'any passat va ser especialment adequat: elaborat amb la participació de persones i col·lectius del Mas d'en Gall, feia propostes en relació als equipaments i serveis, els dèficits ambientals i de sanejament, i la mobilitat (preveient un nou accés al Mas d'en Gall pel sector anomenat "El Flamenc"), ampliant i millorant els projectes anteriors. Entenem que el problema rau en què la Generalitat no té en compte les especificitats del barri perquè li pot crear un precedent a l'hora de veure's obligada a donar suport a aquesta tipologia de barri: un nucli d'habitatges unifamiliars allunyat del centre de la vila i amb un augment progressiu de primeres residències. Per aquest motiu, des de l'Entesa no compartim afirmacions del govern en minoria del PSC que poden generar dubtes sobre la inadequació dels projectes presentats fins el moment o sobre

la seva baixa qualitat. En aquest sentit, cal seguir treballant políticament per a que la Generalitat reconegui que el barri del Mas d'en Gall és un barri amb un nombre majoritari de primeres residències unifamiliars que necessita una rehabilitació integral.

L'Entesa pel Progrés d'Esparreguera

Pàrquing

En la sessió del ple municipal d'Esparreguera el nostre grup de CiU en l'apartat de precs i preguntes vàrem proposar a l'equip de govern que en el projecte del



pàrquing de les Hortes fàcilment es pot augmentar el nombre de places de les 127 projectades, fins a 400 i inclús si es considerés oportú es podria arribar a les 635 places. El grup socialista va argumentar que aquest projecte era de l'anterior govern amb data de octubre de 2006. És veritat que era un projecte elaborat, però en la campanya de les eleccions, va ser un tema àmpliament debatut i a la que cada partit va proposar diverses solucions i CiU ja va proposar que en els solars d'aparcament es podia utilitzar la solució emprada en l'aparcament del cremallera de Montserrat, amb construcció d'estructures de formigó prefabricat per fer-hi diverses plantes. És sorprenent que l'actual equip de govern només agafi projectes anteriors, sense actualitzar-los ni adaptar-los a la seva visió que proclamaven en la campanya "Una Esparreguera diferent és possible". Resto a la vostra disposició per qualsevol aclariment. Cordialment, *Ramon Alemany*

Relleu

Daniel Farriols va ser escollit per unanimitat com a secretari del PSC d'Esparreguera i reemplaçarà a Xavier Mas al càrrec.

08292

ROSSIGNOL PURE MOUNTAIN COMPANY HEAD ATOMIC VÖIKI SALOMON NORDICA

No fem ni el 10, ni el 20, ni el 30 %
esquís, botes i snowboards

50% descompte

base:
Sayas Sports

C/ Josep Pla, 12 · Tel. 93 773 51 61 · Martorell

També ens trobarà a Olesa de Montserrat - Abrera (Montserrat Centre) - Esparreguera

Promoció vàlida fins el 15-12-07, només a la botiga de Martorell

L'agenda del desembre

Desembre

Dilluns 10

Atracció Disney a la plaça de la Paquesia. Organitza: Esparreguera Punt de Comerç. El tiquets gratuïts per aquestes atraccions s'aconsegueixen comprant a les botigues adherides a l'entitat. Fins al 13 de gener.

Taller de Clown, amb tècniques d'expressió facial i corporal i improvisació. De 19 a 21 h, organitzat per la Regidoria de Joventut.

Divendres 14

Taller de Clown, amb tècniques d'expressió facial i corporal i improvisació. De 19 a 21 h, organitzat per la Regidoria de Joventut.

Café/espai de tertúlies per a dones. A les 16 h., a Can Pasqual. Organitza: Regidoria de Polítiques d'Igualtat.

Dissabte 15

Espectacle infantil "Conte de Nadal", basat en el conegut conte de Charles Dickens, a càrrec de la companyia Vicles teatre. A la Sala petita de La Passió, a les 18 h. Organitza: La Passió i Regidoria de Cultura.

Tradicional "Fira de Santa Llúcia". De 10.30 a 20.30 h., als principals carrers comercial de la vila amb parades dels establiments associats amb música i animació pels carrers. Organitza: Esparreguera Punt de Comerç.

Inauguració de la 25^a Mostra de Pessebres. A la sala d'Exposicions Municipal, a les 19 h. Organitza: Col·lectiu de Pessebristes d'Esparreguera.

Teatre: "El malalt imaginari", de Mo-

lière. Al Teatre del Patronat Parroquial. A les 22 h. Organitza: Patronat Parroquial.

Diumenge 16

10a Plantada del pessebre a la Serra del Mas Manader. Sortida de Can Comelles, a les 9 h. Organitza: Col·lectiu Esparreguerí de Recerques.

Teatre: "El malalt imaginari", de Molière. Al Teatre del Patronat Parroquial. A les 22 h. Organitza: Patronat Parroquial.

Dilluns 17

Taller de Clown, amb tècniques d'expressió facial i corporal i improvisació. De 19 a 21 h, organitzat per la Regidoria de Joventut.

Divendres 21

Passejada amb poni. A la plaça de l'Ajuntament, a les 18 h. Organitza: Agrupació Sant Antoni Abat.

Taller de Clown, amb tècniques d'expressió facial i corporal i improvisació. De 19 a 21 h, organitzat per la Regidoria de Joventut.

Café/espai de tertúlies per a dones. A les 16 h., a Can Pasqual. Organitza: Regidoria de Polítiques d'Igualtat.

Dissabte 22

Pujades al campanar per veure-hi el pessebre instal·lat. A les 16 h., al Campanar de Santa Eulàlia. Organitza: Amics del Campanar d'Esparreguera.

Cantada de Nadales, a la Residència de Can Comelles, a les 17 h. Organitza: Associació de Jubilats i Pensionistes d'Esparreguera.

Espectacle infantil "Conte de Nadal",

basat en el conegut conte de Charles Dickens, a càrrec de la companyia Viclesteatre. A la Sala petita de La Passió, a les 18 h. Organitza: La Passió i Regidoria de Cultura.

Conferència/col·loqui "Cordelles, l'antiga gorgonçana", a càrrec de Josep Paulo i Sabat. A Can Pasqual, a les 19.30 h. Organitza: Col·lectiu Esparreguerí de Recerques i Regidoria de Cultura.

Teatre: "El malalt imaginari", de Molière. Al Teatre del Patronat Parroquial. A les 22 h. Organitza: Patronat Parroquial.

Inflable a la plaça de la Unió. Organitza: Esparreguera Punt de Comerç. El tiquets gratuïts per aquestes atraccions s'aconsegueixen comprant a les botigues adherides a l'entitat. Fins al 13 de gener.

Horari: els dies 22, 23, 24, 29 i 30 de desembre i el 5 de gener d'11 del matí a les 13 h. i de 17 a 20 h. Els dies 27, 28, 31 de desembre i 2, 3 i 4 de gener de 17 a 20 h.

Diumenge 23

Teatre: "El malalt imaginari", de Molière. Al Teatre del Patronat Parroquial. A les 22 h. Organitza: Patronat Parroquial.

Els pastorets, direcció a càrrec d'Eloi Mestre. A la Sala gran de La Passió, a les 11.30 h. Organitza: La Passió.

Dilluns 24

Animació infantil "Ara sí que ballem" amb Els Ministrils del Raval a la plaça del Centre (en cas de pluja a l'IES El Cairat). A les 12 h., organitzat per Xarxa Espectacles.

Missa del gall, amb la participació de la Coral de La Passió. A l'Església de

Assessoria Jurídica Laboral

Divorcis, Separacions, Herències,
Arrendaments, Gestions Immobiliàries,
Qüestions Civil i Penals,
Accidents de Circulació

Dèlia Sastre Robles

Advocat

Tel.: 93 778 39 30

Av. Francesc Macià, 81 1r 4a - 08640 OLESA DE MONTSERRAT

Laboral, Pensions,
Gestió Fiscal i Comptable,
Constitució d'Empreses, Autònoms,
Accidents de Treball

Remedios Mora Mora

Graduat Social Col·legiat

Tel.: 93 772 97 28

Finques Amàlia

**Jordi Cortiella
i Montmany**

Assessor immobiliari
Tel.: 607 84 61 15



i gener

Santa Eulàlia, a les 24 h. Organitza: Parròquia de Santa Eulàlia.

Dimarts 25

Christmas the Concert (Nit d'estrelles del musical i l'òpera). A les 22 h., a la Sala gran de La Passió. És una producció de l'esparreguerí Enric Gasa que apareixerà i participarà com a presentador de l'espectacle. Consistirà en un concert de Nadal on cinc cantants de gran prestigi i renom en el món del musical i l'òpera es donaran cita a l'escenari per cantar àries líriques i cançons de musicals famosos i coneguts pel públic. L'espectador disposarà d'una pantalla de vídeo per saber a quin musical es fa referència o a quina cançó. Organitza: La Passió.

Dimecres 26

Els pastorets, direcció a càrrec d'Eloi Mestre. A la Sala gran, a les 11.30 h. A la Sala gran de La Passió, a les 18 h. Organitza: La Passió.

Ballada de sardanes, amb la cobla Vila d'Olesa. A la plaça del Centre, a les 12 h. Organitza: Secció Sardanista de La Passió.

Dijous 27

16a edició del Saló de la Infància, al pavelló municipal del Castell. Horaris: cada dia, de 10 a 13 h. i de 16 a 19 h. Fins el 31 de desembre que romandrà obert només al matí. Organitza: Regidoria d'Educació.

Dissabte 29

Visita del patge Salim a la residència de Can Comelles. A les 16 h.

Cavalcada del patge Salim, recorregut pels carrers: camí de Can Comelles, Lleida, Bruc, Montserrat,

Gran i dels Cavallers fins al Pavelló Municipal del Castell, on farà una visita al Saló de la Infància.

A les 17 h., organitzat per la Regidoria de Cultura.

Diumenge 30

Concert de Nadal amb l'Orquestra Simfònica Europea. A la Sala gran del teatre de La Passió, a les 19 h. Organitza: Regidoria de Cultura i La Passió d'Esparreguera

Dilluns 31

Passejada de l'home dels nassos, pels carrers de l'illa de vianants. A les 18 h., organitzat per la Regidoria de Cultura.

Campanades de cap d'any, amb música, petards, servei de bar... i molta gresca! A la plaça de Santa Eulàlia, a les 23.45 h. Organitza: Amics del Campanar d'Esparreguera i Regidoria de Cultura.

Gener

Dimecres 2

Passejada amb poni. A la plaça de l'Ajuntament, a les 18 h. Organitza: Agrupació Sant Antoni Abat.

Divendres 4

Passejada amb poni. A la plaça de l'Ajuntament, a les 18 h. Organitza: Agrupació Sant Antoni Abat.

Concert "Camí de la nòria", que acosta la música al teatre per a fer un gènere únic i un llenguatge personal. A la Sala petita de La Passió, a les 22 h.

Dissabte 5

Cavalcada de Ses Majestats Els Reis amb l'aeri dels FGC, a les 17.15 h. Inici de la cavalcada, a les 17.30 h., recorregut pels carrers: passeig del Castell, dels Cavallers, Gran, plaça de Santa Eulàlia (on faran l'Adoració a l'església), Montserrat, plaça de Sant Magí, d'Orenci Valls, Francesc Macià, travessaran el pont nou i continuaran pel carrer del Vallespir, de Pompeu Fabra, d'Àngel Guimerà, tornaran pel pont nou i seguiran per Francesc Macià, Taquígraf Garriga, Arbres, plaça de la Constitució, de l'Hospital, Francesc Marimon, Sant Joan, de Baix i plaça del Centre on es farà un final de festa amb un gran castell de focs, on Ses Majestats rebran de part de l'alcaldeessa la clau de la vila, dirigiran unes paraules a tots els nens i nenes i recolliran totes les cartes dels infants de la vila. Organitza: Regidoria de Cultura. Nota important: per motius de seguretat, Ses Majestats aconsellen als nens i nenes d'Esparreguera no pujar a les carrosses durant el trajecte de la cavalcada.

Diumenge 6

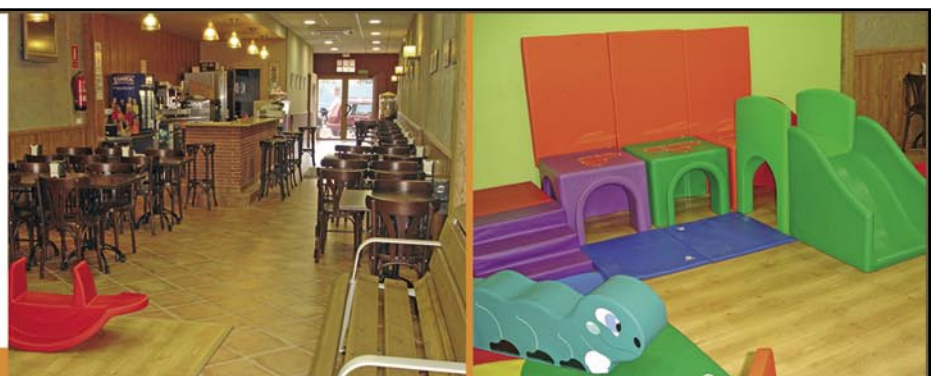
Sorteig de la campanya "Aquest Nadal tria el teu regal" retransmès per Ràdio Esparreguera (89.4 FM). A les 12 h., organitzat per l'Unió de Botiguers d'Esparreguera.



- . Esmorzars i berenars
- . Festes d'aniversaris, etc.
- . Parc infantil

Horari: de dilluns a divendres
de 8³⁰ a 13 h i de 15 a 21 h
dissabtes de 8³⁰ a 13 h i tardes tancat
diumenges de 8³⁰ a 13 h i de 16 a 21 h

c. Colón, 131 · 08640 Olesa de Montserrat



Guaita!



De petit la meva mare em deia que havia de ser ordenat, que després d'utilitzar les meves joguines havia de guardar-les, que cada cosa té el seu lloc i jo, més o menys, vaig anar creixent amb un cert valor per l'ordre. Llavors va ser gran la meva sorpresa quan em trobo amb aquest caos de cables, fins, gruixuts, de tots les mides, volts que puguen i baixen, electricitat en el seu estat pur amb el perill que pot portar, atès que aquest entramat elèctric no sembla ser de la temporada passada, sinó de moltes anteriors. Per sort per als mortals, aquests cables d'aquesta empresa estan a una altura considerable, però no vull ni pensar què podria ocórrer si a algun vehicle massa alt se li ocorre escombrar amb aquesta estesa de cables...

08292

Correu

Ánimo

Me llamo María José Barreiro, vivo en Esparreguera y me gustaría poder contar al mundo entero mi historia y poder dar ánimo a padres que como nosotros tenemos que luchar para que nuestros hijos puedan seguir adelante y llevar una vida lo más normal posible.

Tengo un bebé de 2 añitos con un síndrome desconocido. Somos muy pocos y la verdad nos sentimos olvidados en todos los sentidos por este motivo. Han sido 2 años muy, muy duros en

los que hemos pasado momentos muy angustiosos pensando que nuestro hijo se podía morir. Una vez más queda demostrado que el amor por nuestros hijos todo lo puede y la fuerza que tienen estos pequeñines es infinita. Quiero animar desde aquí a todos los padres del mundo que tienen algún hijo con algún tipo de disminución que nunca se den por vencidos pase lo que pase hay que seguir luchando, todo el esfuerzo tarde o temprano queda compensado. Mi hijo no podrá sonreír nunca pero yo sé que

es feliz y me dejaré la vida en ello si fuese necesario. Una vez más gracias por su atención.

María José Barreiro

El temps

Els dies 18 i 19 de novembre han estat els primers dies amb temperatures negatives del present hivern. En general han estat dies més freds del normal a tot Catalunya, però en el cas nostre, els 3º sota zero no han constituït cap record de fred en aquest mes de l'any. Normalment els dies

més freds es donen a la segona quinzena. La temperatura mitjana del mes s'ha situat en els 10,2ºC. Referent a la pluja ha estat el mes més sec de l'any natural, amb 1,3 litres/m², quan la mitjana és de 53 litres. Els anys 1978 i 1981 no va ploure gens en tot el mes de novembre.

Enric Gili, Estació 0163A de l'INM

Les cartes per a aquesta secció no han de ser superiors a 20 ratlles, i han de signar-se amb el nom i cognom de l'autor. El periòdic no es fa responsable del contingut de les cartes i es reserva el dret de publicar-les i resumir-les si és necessari. S'han de adreçar al tel/fax: 93 772 94 36, a/e: periodic08292@hotmail.com

LA ULLA
merceria

**Venta de lanas de todo tipo
STOP y OSO BLANCO**

Ferrocarrils Catalans, 2 . Olesa de Montserrat . Tel. 610 869 824

ANUNCIA'T AL

Empreses
Botigues
Professionals
Autònoms

08292

10.000 exemplars de distribució gratuïta
Circulació exclusiva a Esparreguera
Continguts informatius d'interès general
Sortida el primer dia de cada mes

Anuncis en ubicació fixa
Campanyes publicitàries
Inauguracions
Encarte de propaganda

Tel.: 93 772 94 36 - Mòbil: 635 810 173

Classificats

Treball

Cap d'obres (302/07); dependent de comerç (306/07); paleta oficial de primera (303/07); peó de la construcció (304/07); peó forestal (305/07); auxiliar administratiu (300/07); encarregat d'obra (298/07); personal de neteja (295/07); operari de neteja (297/07); auxiliar administrativa (293/07); dependent/cambra (292/07); ajudant de cuina (290/07); cuiner (288/07). Entre parèntesis, el número de l'oferta.

Aquesta bossa de treball és només per als vilatans/es d'Esparreguera. Si voleu accedir a aquestes ofertes cal que us inscriviu a la bossa de treball omplint el full de dades personals, que podeu descarregar en www.esparreguera.cat. Un cop omplert, també cal una foto de carnet, fotocòpia del DNI, volant d'empadronament, full de compromís i el full de dades personals. Heu de fer-ho arribar personalment de dilluns a divendres de 9 h. a 14 h. i dimarts i dijous de 17 h a 19 h al Departament de Treball i Formació al carrer Gran, 9 tel: 93 770 85 98
a/e: treballformacio@esparreguera.cat

Diversos

S'ofereix noia per donar classes de repàs a nens de primària, secundària i batxillerat. Tel: 665 644 236.

Se vende piso muy céntrico, 100 m2., cuatro habitaciones (dos dobles), dos lavabos, comedor, con ascensor, calefacción y aire acondicionado. Precio: 37 millones (222.000 euros). Tel: 645 995 389, 93 778 5624.

Es ven bicicleta estática amb control digital. Bon estat. Preu: 90 euros. Contactar al tel.: 654 229 367 (Montse).

Se vende Habanos Cohiba Esplendido y caja, 350 euros. Tel: 625 495 640.

S'ofereix senyora catalana de 44 anys, per fer neteja de la llar i cangur. Contactar al tel: 680 819 333 (Angels).

Se vende Oberlok 5 h., 500 euros y Recta, 200 euros. Tel: 666 720 623.

Es ven: portabebè (passeig i cotxe) i cotxet Jané, banyera per a bebè fins a un any, gandula i escalfabiberons, models any 2005. També possibilitat de vendre bressol de viatge i cadira per al cotxe. Interessats contacteu al tel.: 606 078 433 (Isabel).

Compro material de Ibertren (vagones, locomotoras, etc.). Tel: 646 554 343.

Oportunidad única, dúplex en Igualada, todo nuevo, dos habitaciones, dos baños, terraza de 30 metros, muy soleado, sólo dos vecinos, buena zona, 34 millones de pesetas. Tel: 93 777 7287, 685 194 185.

Venc televisor Samsung gran seminou. Contactar amb Mat al tel: 93 778 1640.

Se ofrece chica para trabajar en limpieza por horas. Tel: 696 660 753.

Vendo licencia de taxi V.T. de 8 plazas (nacional) limítrofe con área metropolitana, en ocasiones para usarse como lujo. Precio: 90.000 euros. Posible vehículo de sólo 9 meses a negociar. Tel: 636 461 422 (por las tardes).

Señora catalana se ofrece para limpieza y cocina. Tel.: 677 770 703 (Silvia).

S'ofereix noia responsable per fer de cangur de nens/nenes a l'estiu. Contactar a Gisela, al tel.: 692 890 314.

Es traspasa sabateria per jubilació, en ple rendiment, situada al centre de la vila. Interessats, truqueu al 626 643 720.

Se necesita chicas/chicos para repartir folletos, revistas, periódicos, etc. Zonas: Olesa y Esparreguera. Contactar al tel: 690 283 852.

Se ofrece chica responsable para canguro y/o clases de repaso. Tel.: 662 092 425.

Estudiante de bachillerato se ofrece para dar clases de repaso a alumnos de primaria y de ESO. Tel.: 695 338 927.

Venc col·leccions de monedes i segells. Tel: 93 777 4738.

Se ofrece persona para el cuidado de ancianos y niños y limpieza de casas. Tels.: 93 777 6370, 649 266 902.

Es busca oficiala i aprenenta de perruqueria. Tels.: 93 777 3733, 687 942 494.

Se venden literas modernas, pero fuertes, precio a convenir. Preguntar por Julián, al tel.: 93 777 7287.

Se traspasa papeleria al centre d'Esparreguera. Tel: 627 643 853.

Es traspasa rostisseria cèntrica en Esparreguera. Interessats, contactar al tel: 609 168 649 (David).

S'ofereix cangur per a nens petits. Interessats, trucar al tel: 699 174 124.

Habitatge

Vendo departamento de obra nueva, al Delta del Ebro, 3 habitaciones, 65 m2. Precio: 123.000 euros. Contactar a María José: (ramonilopez@gmail.com)

Vendo casa en Esparreguera (La plana), 120 m2. gran comedor con chimenea, cocina totalmente equipada, 3 habitaciones, 2 baños, trastero, dos patios de 30 y 40 m2. con barbacoa. Bien comunicada y situada cerca del colegio y del nuevo puente. Precio: 359.000 euros. Tel: 652 861 830.

Se vende piso en Esparreguera, 2 habitaciones dobles, comedor de 25 m2., cocina americana, baño completo, balcón de 7 m2., cale-

facción, aire acondicionado, zona El Castell. Precio: 36.300.000 pesetas. Tel: 670 564 979.

Vendo piso 65 m2, con reforma integral, a estrenar, en Igualada. Tres habitaciones, baño y aseo, parket, trastero y balcón. Tel: 655 011 791.

Vendo piso Esparreguera, 76 m2 con plaza de parking, trastero, 3 habitaciones (1 suite), baño, aseo, cocina equipada, parket, aire acondicionado, calefacción, balcón, ascensor, finca año 2003. Precio: 292.000 euros. Tel. 615 136 885.

Vendo dúplex en Igualada, zona centro, soleado, suelo gres, puertas de roble, 2 habitaciones. Preguntar por Lali, al tel: 685 194 185. Precio: 239.000 euros.

Es ven pis al barri Font, 2 habitacions, cuina equipada, menjador de 22 m2., ascensor, parking. Preu: 39.500.000 pessetes. Tel: 660 387 816.

Vendo piso en La Central (Olesa), amueblado, aire acondicionado, bomba de calor, tres habitaciones, un baño, cocina. Inmejorable. Tel: 666 602 173. Preu: 37.500.000 pessetes.

Vendo dúplex de obra nueva en Tortosa. 100m2 + gran terraza. Muy buena zona. Precio: 173.000 Euros. Perfecto para inversionistas. Contactar al mail: pedro.ramon@gmail.com

Vendo piso seminuevo en Esparreguera, zona La Creu, totalmente amueblado y con electrodomésticos, 80 m2., solarium de 70 m., parking y trastero. Precio: 303.000 euros. Tel: 652 814 448.

Els anuncis d'aquesta secció són gratuïts, només ens has d'enviar un text no superior a 15 paraules a periodic08292@hotmail.com o al tel./fax: 93 772 94 36.

WWW.JESSYFASHION.COM

JESS'Y ART ZONE

FELICES FIESTAS!

JESS'Y STETIC SUN

JESS'Y ART ZONE - OLESA
Jacint Verdager, 36 - 93 778 04 46

MARTORELL
Lluís Gaya, 3 - 93 776 59 19

JESS'Y STETIC SUN - OLESA
Jacint Verdager, 32A - 93 778 64 90

08293 Collbató

L'informatiu

Solidaritat

L'Associació Collbató per la Solidaritat ha iniciat una nova campanya d'acolliment de nens i nenes bielorussos, una de les zones més afectades per la fuga radioactiva que es va produir a la central nuclear de Txèrnobil, fa 21 anys. Amb el programa d'acolliment a Collbató es pretén -durant aproximadament un mes- que els nens regenerin part de les seves defenses en un ambient no contaminat, es puguin fer revisions mèdiques i coneguin una altra cultura. Per a més informació, contactar als telèfons: 93 777 9817, 93 777 0825 o 696 269 178, o per mail a: solidaritatcollbato@telefonica.net

Augment

L'Ajuntament, amb els vots del PSC, CiU i ERC, ha aprovat les ordenances fiscals per al 2008, que augmenten el 2.9 %. Amb l'abstenció de GIC també es va aprovar bonificacions en les llicències d'obres que suprimeixin barreres arquitectòniques.

Sense casaments

L'Ajuntament ha prohibit la possibilitat de celebrar bodes a l'interior de les coves del Salnitre, amb l'objectiu de preservar el patrimoni històric. Segons l'alcaldeessa Josefina Martínez les coves es continuaran obrint "per activitats pedagògiques o turístiques".

Meravella

La Plataforma Salvem Montserrat ha organitzat una campanya per aconseguir que la muntanya de Montserrat guanyi el concurs

"10 Meravelles de Catalunya" organitzat pel El Periódico de Catalunya i que pretén que els lectors nomenin els 10 elements més rellevants del patrimoni natural i cultural català. Fins ara, el primer lloc l'ocupa la muntanya de Montserrat.

Premi

L'associació cultural DOM ha obtingut el premi Joan Cererols de Reconeixement Cultural a l'activitat musical, atorgat pel Centre d'Estudis Comarcals del Baix Llobregat, per l'organització del festival Gong de noves sonoritats. Des de la creació dels premis, l'any 1999, les entitats de Collbató sempre han estat presents en el lliurament de guardons. L'Associació d'Amics de l'Orgue, l'Associació Cultural del Montserrat i l'Associació Collbató per la Solidaritat han rebut ja el Premi de Reconeixement Cultural del Baix Llobregat en anys diferents, i el taller d'orgues Blancafort en va ser finalista a la primera edició.

Projecte

Després de fer públic l'informe "Proposta de memòria ambiental" relacionat amb l'ampliació de la zona industrial, l'Ajuntament va eliminar del projecte la possibilitat d'instal·lar-hi activitats considerades altament contaminants, incloses a l'annex I de la Llei d'Intervenció Integral de l'Administració (LIIA), com ara la producció de cel·lofana o la gestió de residus perillosos, i elimina també 82 activitats considerades d'impacte ambiental mitjà a la LIIA. Tot i això, continua permetent unes 30 activitats d'impacte considerable, com ara els

tractaments electrolítics, la fabricació de materials abrasius, la producció d'especialitats farmacèutiques, la fabricació de sabons, detergents, perfums, pintures, laques, vernissos, coles, material fotogràfic i plàstics diversos o la producció d'electrodomèstics o automòbils. Aquest document s'adjuntarà al projecte de polígon industrial i s'enviarà al Departament de Medi Ambient de la Generalitat de Catalunya.

Tallada

Des del passat 26 de novembre esta tallada la part superior de l'avinguda del Centenari d'Amadeu Vives, entre el passeig de la Fumada i el passeig de la Generalitat (la "rambla vermella"), a causa de les obres d'urbanització del barri dels Clots. Durant el temps que durin les obres, aproximadament sis mesos, també es tallaran al trànsit els carrers del Serral i dels Clots. El carrer de l'Alzinar, a la banda sud de l'avinguda, serà habilitat provisionalment com a pas exclusiu de vianants. Finalment, l'entrada al carrer de Mossèn Jacint Verdaguer, travessar amb l'avinguda, s'obrirà i es tancarà en funció de l'evolució de les obres.

Inversió

Collbató és el municipi del Baix Nord que rebrà menys inversió per part de la Generalitat, que invertirà 598.000 euros per finançar l'institut i la restauració del misteri de Glòria de Gaudí.

08293



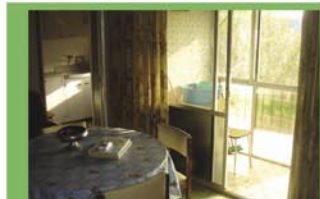
Plaça Catalunya, 23
C/ Anselm Clavé, 146 bx.
Tel. i Fax 93 778 07 99
Tel. i Fax 93 778 02 39
www.finquesbia.fotocasa.es
OLESA DE MONTSERRAT



PROMOCIÓ D'OBRA NOVA. ZONA CENTRAL
 Pisos i duplex amb terrassa desde 80m2 fins a 130m2
 Terra grès, portes roure, ascensor, calef gas, fust ext al.lumini, doble vidre.
REF: 07-17
 Desde 260.000 € (43.260.000.-ptes)



PROMOCIÓ D'OBRA NOVA AL POBLE SEC
Cases unifamiliars:
 garatge, 4 dormitoris, estudi de 30m2, 3 banys, 1 aseu, terrassa
Pisos: de 3 i 4 dormitoris, 2-3 banys
Desde 53.000.000.- ptes
REF: 07-24



PIS MOLT ECONÒMIC. St Bernat
 Rebedor
 Menjador/estar amb galeria tancada en al.lumini
 3 dormitoris
 Cuina
 1 bany
 Orientat al sud, sol tot el dia, vistes a Esparreguera
REF: 07-46
180.303 € (30.000.000.-ptes)



PIS TOT EXTERIOR
 Rebedor
 Menj/estar 20m2
 3 dormitoris
 Cuina equipada i amb galeria
 1 bany complet
 Calefacció, al.lumini, mobles
REF: 07-18
202.240 € (33.650.000.-ptes)



PIS ZONA LIDL AMB PATI
 Reb.; Menj/estar 30m2
 Cuina tota equipada i reformada amb gal/safareig; 3 dormitoris exteriors; 1 bany complet i 1 aseu; Habitació traster; Pati 15m2; Calef. al.lumini, terra grès, ulls de bou
TOT EXTERIOR!!!!
REF:06-84
241.000 € (40.100.000.-ptes)



PIS MOLT CÈNTRIC REFORMAT.
 90m2
 Reb
 Menj/estar 24m2 amb galeria 4 dormitoris
 Cuina/office tota reformada amb gal/safareig
 1 bany complet reformat
 Ascensor, portes noves,
DAVANT LA PLAÇA DE L'OLI!!!!
REF: 06-54
273.460 € (45.500.000.-ptes)



PIS XAMFRANER, TOT REFORMAT.
 100m2
 Rebedor; Menj/estar 30m2 amb galeria xamfranera; 4 dormitoris; Cuina/office reformada equipada amb amaris de roure; 1 bany complet reformat; terra grès, portes roure, fust ext al.lumini aquarterat, calef gas, asc, a/c b/c.
PK OPCIONAL; SOL TOT EL DIA!!
REF: 07-11
258.400 € (43.000.000.-ptes)



PIS MOLT CÈNTRIC TOT EXTERIOR
 90m2 - Ampli Rebedor
 Menjador/estar 25m2 amb galeria i a/c
 4 dormitoris (3 dobles)
 Cuina equipades de roure
 1 bany complet reformat
 Traster, fust. ext al.lumini, ascensor.
REF: 07-53
222.374 € (37.000.000.-ptes)



PIS NOU A ESTRENAR. TOT EXTERIOR
 Rebedor - Menjador/estar 25m2 amb galeria - 2 dormitoris
 Cuina/office 12m2 tota equipada
 1 bany complet
 Terra grès, portes faig vaporitzat, calefacció, ascensor, fust ext al.lumini gris.
MAQUISSIM!!!!
REF: 07-44
232.000 € (38.628.000.-ptes)



PIS SEMI-NOU AMB PK SEMI-NOU
 120m2; Reb; Menj/estar 22m2 amb terrassa 8m2; 3 dormitoris (1 donle i 1 suite); Cuina/office 12m2 amb safareig; 2 banys complts; PK al mateix edifici; Terra grès, video-porter, a/c, b/c, calef, ascensor, al.lumini.
TOT MOBLAT!!!!
REF: 07-80
336.556 € (56.000.000.-ptes)



CASA AMB PATI GARATGE. CASC ANTIC
 Menjador/estar 25m2
 Cuina tota reformada i equipada
 3 dormitoris
 Bodega / Pati amb terrassa
 1 bany complet reformat
 Garatge
 Terra grès, al.lumini, a/c,
REF:07-42
309.500 € (51.500.000.-ptes)



CASA AL MIG DEL POBLE
 100m2
 Rebedor; Menj/estar amb llar de foc; 3 dormitoris dobles; Cuina/office; 1 bany amb banyera ovalada reformat; 1 aseu reformat; Terrassa 10m2 aprox
REF: 07-72
297.500 € (49.500.000.-ptes)



CASA REFORMATA A LES PLANES AMB GRAN PATI. OLESA.
 Parcel·la de 210 m2 - Vivenda de 82m2
 Menjador/estar 20m2 - Cuina/office 15m2 reformada i equipada
 3 dormitoris (2 dobles)
 1 bany complet reformat
 Hab traster-rentadora - Pati del darrera cobert
 Terra grès, portes roure, calefacció gas oil, video-porter, altell
REF: 06-28
366.600 € (61.000.000.-ptes)



CASA A LES PLANES DE 2 PLANTES I GARATGE
 120m2 útils
 Rebedor; Menj/estar 32m2
 4 dormitoris; Cuina/office 14m2 tota equipada; Estudi/solarium; 2 banys complets; 1 aseu; Garatge i hab/safareig; Golfes; Jardí davant i darrera; Terra grès, al.lumini climàtic, calef. gas, antena parabòlica, mobles opcionals.
TOTA REFORMATA!!!!
REF: 07-56
432.728 € (72.000.000.-ptes)

ABANS DE VENDRE EL SEU PIS O CASA, CONSULTI'NS, A FINQUES BIÀ L'HI COMPREM

pastisseria **PERARNAU** Salvador Casas, 31
T 937781486

TORRONS ARTESANS
NEULES ARTESANES
I DIFERENTS REGALS NADALENCES

PER REIS
TAMBÉ TROBAREU
EL TÍPIC TORTELL DE REIS
AMB CORONA I FAVA

BOSSES TIÓ I REIS
XOCOLATINES

tallers infantils i per adults (manualitats, dibuix i pintura)

BONES FESTES!

GENIART

Obrim tots els dissabtes, tot el dia
i els festius 16 i 23 de desembre
i el 6 de gener

ARTICLES DE REGAL I DECORACIÓ

C/ Anselm Clavé, 136 - OLESA DE MONTSERRAT - Tel.: 93 778 59 02

MAN CAFE

Venda de cafès Naturals, Kenya, Etiòpia,
Guatemala, Costa Rica, Índia, Jamaica i Colòmbia

Tes: Vermells, Verds, Negres i Rooibos
Aromatitzats. Mescles de Fruïtes

Xocolates Enric Rovira
Torrans i Neules Artesanes

DEGUSTACIÓ DE CAFÈS I TES

Anselm Clavé, 134 08640 Olesa de Montserrat Tel. 670 90 46 40

EGARÒPTIC
Especialistes en vista cansada
Olesa de Montserrat

**US DESITGEM
BONES FESTES!**

Anselm Clavé, 96, local 2
Tel. 93.778.12.39

e-mail: egaroptic@terra.es
OLESA DE MONTSERRAT

La pubilla del desembre



Tiene 25 años, es controler comercial y trabaja en Barcelona en un departamento financiero de un importante grupo lácteo. Es alta, morena, de ojos verdes y dueña de una sonrisa encantadora. Se llama Núria Serra Fosalba, es de Esparreguera y le encanta el cine, practicar mountain bike y la lectura. El último libro que leyó fue "La sombra del viento" y su película favorita es "La vida es bella".

PD: Si vols participar en aquesta secció, envia'ns la teva foto a: periodic08292@hotmail.com

08292

FUNDACIÓ ESCOLA MUNICIPAL D'ARTS I OFICIS

Parc Municipal, s/n
08640 Olesa de Montserrat
Tel.: 93 778 13 41
Horari de secretaria: 17.00 - 21.00 h
A/e: secretaria@artsioficis.cat

- Comptabilitat Bàsica (Pla Comptable 2008)
- Creació de pàgines web
- Ofimàtica bàsica
- Mòdul d'Excel
- Presentacions eficaces i comunicatives
- Blogs i diaris personals a internet
- Taller d'enquadernació artística
- Bijuteria creativa
- Gestió de les emocions
- La cuina de l'ànec
- Llepar-se els dits
- Quiches, suflés i altres pastissos salats

**TALLERS D'HIVERN
GENER- MARÇ
2008**

www.artsioficis.cat

Empreses i serveis

Nova publicació

Es diu "La Bústia" i és una nova publicació gratuïta al Baix Llobregat que ha sortit el passat mes de novembre. Es distribueix per bústies i comerços dels vuit municipis del BLN amb un total de 35.000 exemplars per edició. També la podem consultar a través d'Internet: www.labustia.cat

Exposició

La galeria d'art "Art Bruc" va inaugurar el passat dissabte 8, una exposició col·lectiva de Nadal en petit i mitjà format amb la participació de Adolf Llovera, August Rosell, Carme Bueno, Cathrine Bergsrud, David Ribas, Eva García, Hugo Bastidas, Josep Maria Also, Maria Teresa



Art Bruc
galeria d'art

Exposició Col·lectiva de Nadal.
Petit i mitjà format.

Regala pintures, regala escultures. L'art, el millor regal.

Vinyoles, Marika Perros i Sol Fàbrega (pintura), i Josep Saus, Quentin Clemence, Shaun Brosnan i Xus Pujana (escultura). L'exposició es podrà visitar fins al 27 de gener al c/Bruc del Mig, 6 ter, El Bruc.

Flex

La empresa líder en el sector de equips de descanso ha decidit reorganitzar su actividad industrial en España con el objetivo de optimizar el aprovechamiento de su capacidad instalada y responder de forma eficaz a las expectativas de los consumidores españoles. Flex concentrará buena parte de su actividad industrial en las plantas más modernas de que dispone, situadas en Getafe (Madrid) y Sevilla, y trasladará a ellas la producción de sus fábricas de Esparreguera y Agoncillo con la finalidad de aprovechar al máximo su capacidad instalada. Ello permitirá reducir costes operativos y financieros, así como mejorar la capacidad de respuesta del grupo a los cambios en la demanda del mercado. Flex mantendrá en Esparreguera actividades de almacén, ventas y atención al cliente, que serán desempeñadas por 40 trabajadoras, y ofrecerá al resto de la plantilla su traslado a las plantas del grupo en Getafe, Sevilla, Salamanca y Tenerife (unos 90 puestos de trabajo), con una indemnización para cubrir los gastos básicos de traslado.

Sorteig dels Reis

A més de les atraccions aquest any Esparreguera Punt de Comerç realitzarà un sorteig d'un fantàstic premi a triar entre 3 propostes: 1 viatge a Lisboa per a 2 persones + 1 val de 250 €; 1 estada a un balneari de Catalunya per a 2 persones; 1 viatge en globus aerostàtic per a 2 persones per la comarca de l'Anoia. Bases de la campanya: amb les compres realitzades a les botigues de la Unió de Botiguers d'Esparreguera, entre el 3 de desembre i el 5 de gener, t'obsequiaran amb una butlleta on cal especificar quina és la teva opció de regal. Diposita la butlleta a les bústies que trobaràs a l'Oficina d'Atenció al Ciutadà de l'Ajuntament o al Centre Dual.

Cursos

Aquests són els tallers d'hivern que ofereix l'Escola Municipal d'Arts i Oficis d'Olesa: Ofimàtica bàsica (30 hores); Comptabilitat bàsica, Contaplus i Facturaplus (dins del Nou Pla Contable 2008); Mòdul d'Excel; Creació de pàgines web; Blogs i diaris personals a Internet, i Presentacions eficaces i comunicatives. Per a més informació, contactar al tel: 93 778 1341 o per mail a: secretaria@artsioficis.cat

08292

Per molts anys !

Desembre

Ana Gómez (16), Ariadna Domènech Casanovas (22), Aurora Tomás Díaz (71), Carlos Sánchez (10), Carme Ramos Batalla (45), Daniel Espejo Sánchez (5), Daniel Ribas González (64), Dolors Alcaime Agulló (49), Eulalia Pujol (27), Hugo García Vallés (51), Javier Carrasco Bayona (39), Joan Casanovas Martín (50), Jordi Vidal Toledo (53), Juan Ramón Colomer (44), Karlos González Casanovas (4), Lluïsa Pino Ruiz (43), Maria Angeles Zamora Grivé, Maria Valero Cortés, Miquel Esplugas Gotsens, Montserrat López (57), Núria Sala Tarragó (76), Rosa Alavedra Galcerán (59), Teresa Casas.

Gener

Alicia Mendoza (61), Antonio Moreno (39), Carles Gómez Gómez (61), Florentino Pujol (45), Jesús Solà (22), Joan Segura (60), Jordi Romero (18), José Estrella Oller (49), Josep Llimona Soler (71), Josep Lluís Boada (47), Lidia Coll (59), Lluís Moreno Munt, Martha García Prats, Pep Romero Cano, Roger Sánchez Alert, Xavi Ramos.

Si vols saludar un familiar o amic que faci anys, només has de trucar-nos al tel. 93 772 94 36, al mòbil 635 810 173, o enviar-nos un correu electrònic a periodic08292@hotmail.com, amb el nom de la persona i els anys que fa (opcional).

08292



BENVINGUT
JOAN
CÁMARA
SERRANO

31/10/07
dels teus avis i tiets



FELICIDADES
CHICHE

de toda tu familia

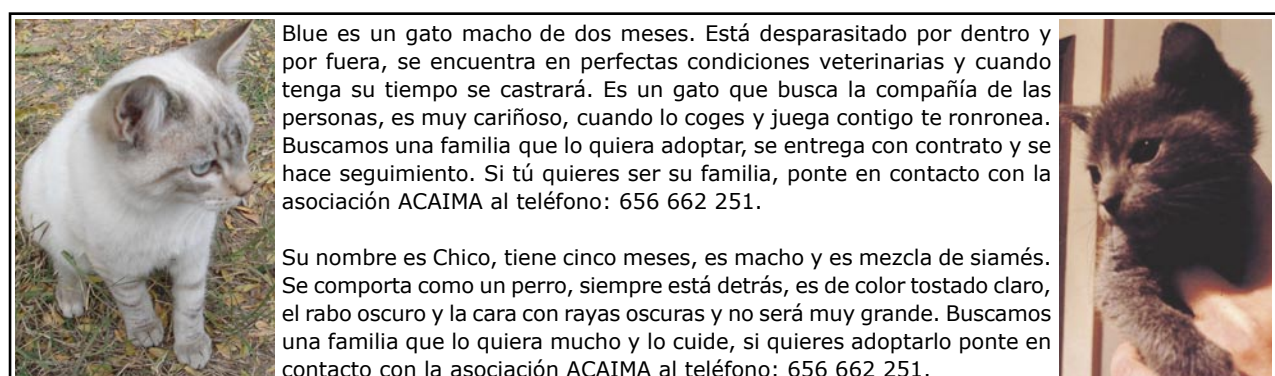
01 de gener



MIGUEL
; Vaya regalo traje
Papa Noel hace 40 años!
MUCHAS
FELICIDADES
Ya tienes 40 y te quiero
como cuando tenías 20.
Quiero 40 más por lo menos.
Yolanda

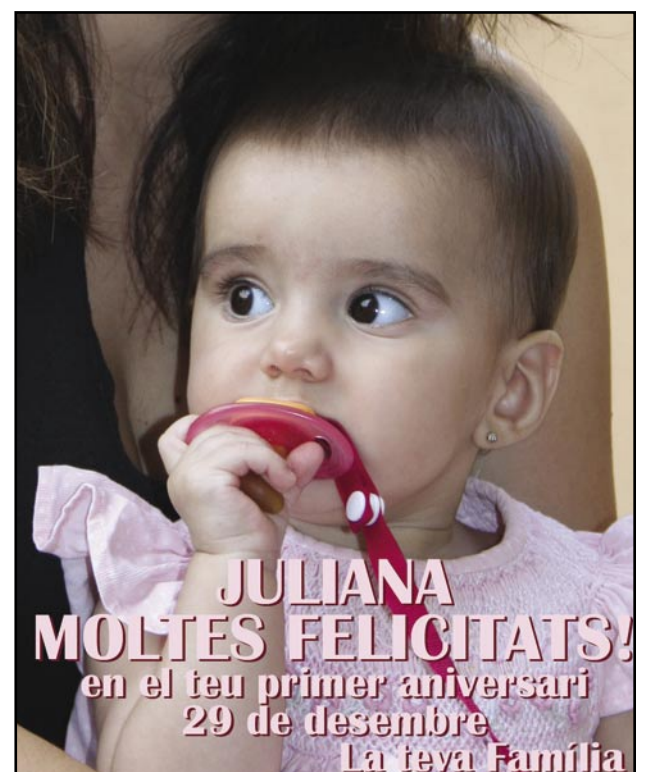


FELICITATS!
LAURA
ESPEJO GIL
3 ANYS
14 de
desembre



Blue es un gato macho de dos meses. Está desparasitado por dentro y por fuera, se encuentra en perfectas condiciones veterinarias y cuando tenga su tiempo se castrará. Es un gato que busca la compañía de las personas, es muy cariñoso, cuando lo coges y juega contigo te ronronea. Buscamos una familia que lo quiera adoptar, se entrega con contrato y se hace seguimiento. Si tú quieres ser su familia, ponte en contacto con la asociación ACAIMA al teléfono: 656 662 251.

Su nombre es Chico, tiene cinco meses, es macho y es mezcla de siamés. Se comporta como un perro, siempre está detrás, es de color tostado claro, el rabo oscuro y la cara con rayas oscuras y no será muy grande. Buscamos una familia que lo quiera mucho y lo cuide, si quieres adoptarlo ponte en contacto con la asociación ACAIMA al teléfono: 656 662 251.



JULIANA
MOLTES FELICITATS!
en el teu primer aniversari
29 de desembre
La teva Família



Vol obtenir el fruit esperat de les seves publicacions?

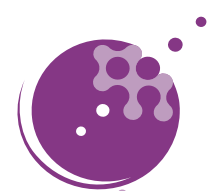
El fruit de la seva publicació depèn de molts factors, un bon disseny, un millor contingut i també i molt important una impressió de qualitat.

Els nostres clients ho saben i dipositen dia rera dia la seva confiança en la nostra experiència. Aquesta confiança ha quedat recentment avalada pel guardó otorgat pel Gremi d'Arts Gràfiques com a millor impressió en offset humit.



Intermón

Imprintsa col·labora amb Intermón Oxfam en la campanya d'aprovisionament d'aigua potable per Etiòpia.
<http://www.intermonoxfam.org/aguaparaetiopia>



imprintsa

Imprintsa Rotativa de Premsa

Cra. C-16C, km 3.4, 08272 SANT FRUITÓS DE BAGES (BARCELONA) Tel. 93 878 84 03 Fax 93 876 05 81 comercial@imprintsa.com



Delegació **MARTORELL**
C/ Puig del Ravell, 6-8
93. 774 23 32

Delegació **OLESA**
C/ Anselm Clavé, 145
93. 778 17 00

Delegació **ESPARREGUERA**
Av. Francesc Marimón, 34
93. 772 92 32

CERQUI L'IMMOBLE QUE NECESSITA A TRAVÉS DE:

www.ambit-agi.com



Membres del Grup Immobiliari Integral

GRUP IMMOBILIARI INTEGRAL®
UNIÓN DE SERVICIOS INMOBILIARIOS, A.I.E.

PROMOCIÓ D'OBRA NOVA A ESPARREGUERA



Preus desde:
190.000€

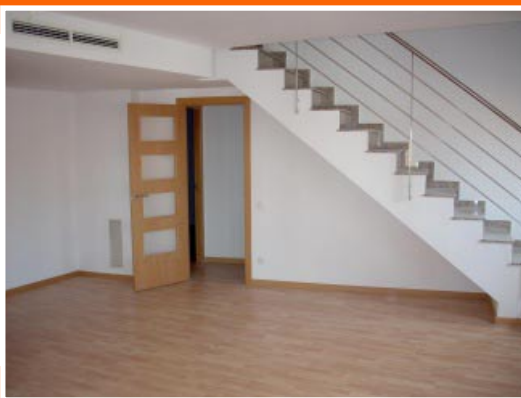
▶ **ESPARREGUERA**
PROMOCIÓ DE PISOS I DÚPLEX DE
1, 2, 3 HAB. AMB PÀRKING.

- > AMPLIES TERRASSES.
- > ACABATS DE 1ª QUALITAT.
- > ZONA MOLT CÈNTRICA.

Ref: **Francesc Macià.**

◀ Amb la compra d'una vivenda d'aquesta promoció, li regalem un fantàstic televisor de plasma de 42" d'alta definició.

Olesa de Montserrat

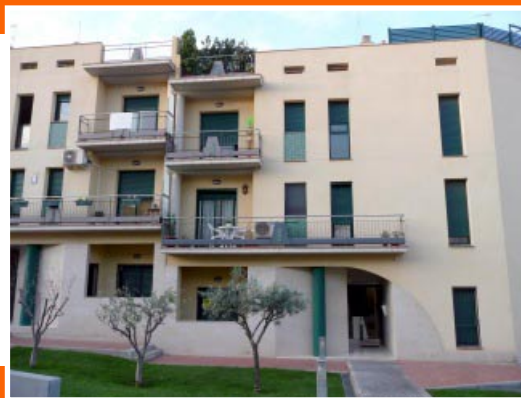


CASC ANTIC: Promoció d'Obra Nova en pisos de 2 i 3 Hab., amb bany complet, cuina office, sala menjador, terrassa. Acabats de 1 qualitat!!!
Amb AA.CC amb Bomba de calor...

PREU: 246.415€

Ref: 02290

Olesa de Montserrat

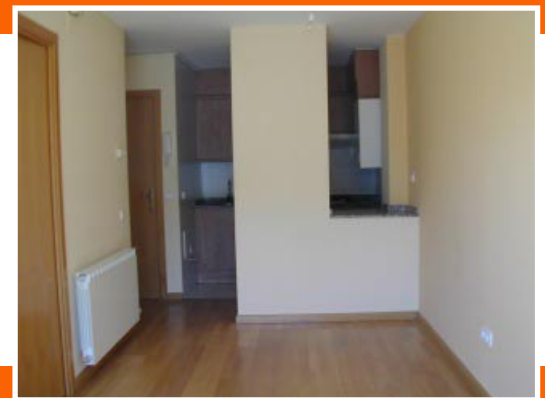


CASC ANTIC: Pis de 70m² amb 2 Hab., bany complet, cuina totalment equip., sala menjador amb sortida a balcó. Seminou i amb pàrking !!!

PREU: 239.500€

Ref: 01433

Olesa de Montserrat



EIXAMPLE: Apartament de 1 Hab. Doble, bany amb plat de dutxa, cuina americana, sala menjador amb sortida a balcó. Acabats de 1ª qualitat!!!

PREU: 175.000€

Ref: 0408

www.ambit-agi.com

Per a més informació truquin's

PNAG

Plan Nacional de
Alquiler Garantizado

i 93.778.17.00